

Паспорт (инструкция по эксплуатации)

Электропривод

LM24-SR-4N

Электропривод для воздушного клапана применяется в производстве систем вентиляции. Устанавливается на воздушный клапан для управления положения лопатки воздушной заслонки.

ОБРАТИТЕ ВНИМАНИЕ ПРИ ПОКУПКЕ:

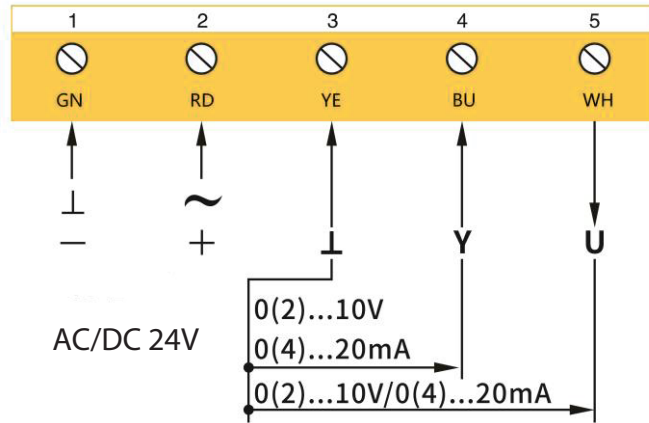
Производитель вправе менять комплектацию, конструкцию и характеристики, не влияющие на качество конечного продукта, заявленного в паспорте.



Технические характеристики

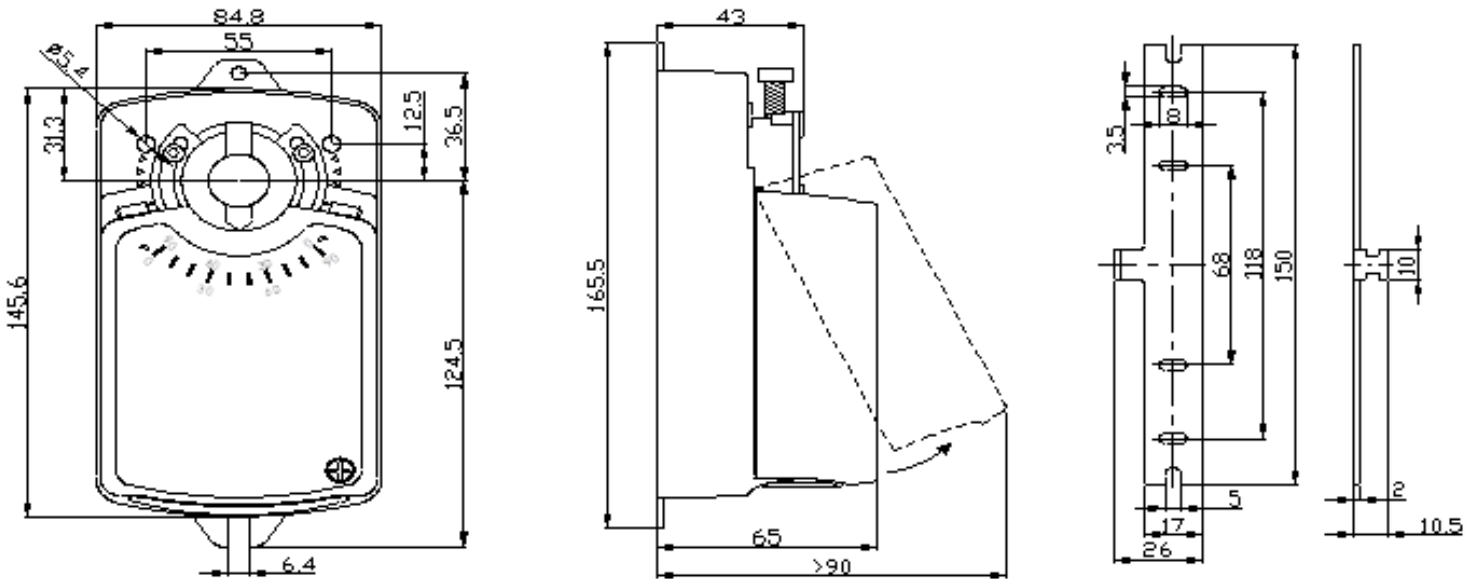
Тип электродвигателя	Синхронный
Тип привода	Реверсивный возврат
Крутящий момент	4 Нм
Размер оси заслонки	<input type="radio"/> 6...16mm <input type="checkbox"/> 8x8...12x12mm
Рабочее напряжение	AC/DC 24V
Частота	50...60Гц
Потребляемая мощность (вращение/ удержание)	3/0.5 Вт
Управляющий сигнал	0(2)-10В/0(4)-20мА
Сигнал обратной связи	0(2)-10В/0(4)-20мА
Угол поворота	max. 95°
Время поворота двигателя	25 сек (95°)
Уровень шума	45 дБ
Степень пыле- и влагозащиты	IP 54
Рабочая температура	-20°...+50°С
Температура хранения	-30°...+80°С
Влажность	95% без конденсата
Соединительный кабель	0.75 м
Гарантийный срок	5лет/70000 циклов
Вес	0.8 кг
Площадь заслонки рекомендуемая	0.5 м ²
Стандарт	Декларация соответствия ЕАЭС

Схема подключения



*Можно установить по запросу клиента
 0(2)...10V входное сопротивление $R_i \geq 200\text{K}\Omega$
 0(4)...20mA входное сопротивление $R_i = 500\Omega$

Размер привода:

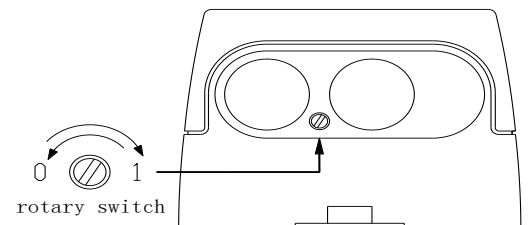


Переключатель направления вращения:

Заводская настройка:

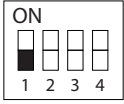
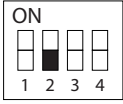


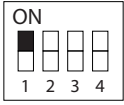
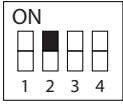
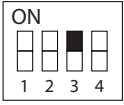
Вращение по часовой стрелке или против часовой стрелки можно переключать с помощью поворотного переключателя

Источник питания	Переключатель 1	Переключатель 0
Направление вращения	против часовой стрелки	по часовой стрелке



Направление вращения может быть изменено с помощью штифта двигателя

Настройка функций для переключений

№1: Режим сигнала обратной связи	№2: Управление пускового сигнала	№3: Режим управляющего сигнала	Заводская настройка
			
<p>ВЫКЛ: сигнал напряжения 0(2)...10В обратная связь</p>	<p>ВЫКЛ: напряжение 0...10В или ток 0...20мА Вход</p>	<p>ВЫКЛ: сигнал напряжения 0(2)...10В Вход</p>	<p>Вход: 0...10 В Обратная связь: 0...10 В При увеличении сигнала привод вращается по часовой стрелке</p>
 <p>ВКЛ: токовый сигнал 0(4)...20 мА обратная связь</p>	 <p>ВКЛ: напряжение 2...10В или ток 4...20мА Вход</p>	 <p>ВКЛ: токовый сигнал 0(4)...20 мА Вход</p>	

Осторожность

1. Электропривод не допускается к использованию вне указанной области применения.
2. Корпус оборудования может быть открыт только производителем. Он не содержит компонентов, которые пользователь может заменить или отремонтировать.
3. Устройство содержит электрические и электронные компоненты и не может быть утилизирован в качестве домашнего мусора. Должны соблюдаться все местные правила и требования.